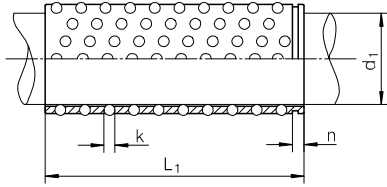


## 1259 ISO



### 1259 ISO - $d_1 \times L_1$

k	n	$d_1$	$L_1$
2	2,2	10-11-12	40
			56
3	2,9	15 - 16	24
			28
			45
			56
			63
			71
			120
	19 - 20	24	
		28	
		31	
		45	
		56	
		71	
		80	
3,2	24 - 25	31	
		40	
		45	

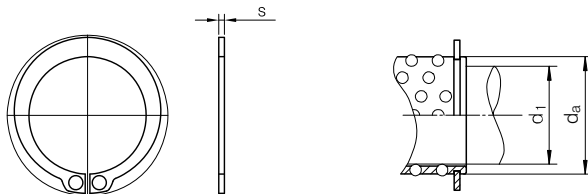
k	n	$d_1$	$L_1$
3	3,2	24 - 25	56
			71
			80
			95
			120
			120
4	3,95	30 - 32	40
			45
			50
			56
			63
			71
			80
	38 - 40	95	
		105	
		120	
		140	
		160	
		160	
		50	

k	n	$d_1$	$L_1$
4	3,95	38 - 40	56
			63
			71
			80
			95
			105
			120
	4,25	48 - 50	50
			63
			80
			95
			105
			120
			140

k	n	$d_1$	$L_1$
4	4,25	48 - 50	160
			180
			200
			240
			240
	4,75	60 - 63	95
			105
			120
			140
			160
			180
			200
			200
			240
6	80	120	
		140	
		160	
		180	
		200	

## 1265

## DIN 471



### 1265 - $d_a \times s$

$d_1$	$d_a \times s$	$d_1$	$d_a \times s$	$d_1$	$d_a \times s$
10	13x1	20	25x1,2	40	48x1,75
11	14x1	24	29x1,5	48	56x2
12	15x1	25	30x1,5	50	58x2
15	20x1,2	30	38x1,75	60	68x2,5
16	21x1,2	32	40x1,75	63	70x2,5
19	24x1,2	38	46x1,75	80	90x3